

# あなたに寄り添う福祉事業団体

働くあなたを応援したい  
四国ろうきん



〈ろうきん〉は、働く仲間たちの助け合いの精神から生まれた生活応援バンクです。

社会的な役割も、暮らしに役立つプランやサービスも、すべてが働く人の視点から発想されたもの。  
働く仲間たちの暮らしを見つめ、ニーズをつかみ、そしてより良い生活を送るための  
アドバイスを提案できる、働く人にとっていちばん身近な金融機関でありたいと思います。

目的

働く仲間がつくれた  
金融機関

運営

営利を目的としない  
金融機関

運用

生活者本位に考える  
金融機関

四国労働金庫

店舗のご案内・ご相談・  
苦情受付(ご意見ご要望) ☎ 0120-505-690  
受付時間/9:00~17:00(月~金曜日) ※金庫休業日はご利用いただけません  
https://www.shikoku-rokin.or.jp/ 四国ろうきん 検索

こくみん共済  
coop



「もしも」も「いつもの暮らし」も。こくみん共済 coop は、暮らしを丸ごと支えます。

病気やけが、自然災害(台風・地震)、将来への備えなど、私たちの暮らしはさまざまな「もしも」と隣り合わせです。  
こくみん共済 coop では、共済(経済的保障)を中核に、事前の備え、事後のフォロー、生活全般までトータルにサポートし、  
組合員とご家族の暮らしに確かな安心をお届けします。

こくみん共済 〈全労済〉

全国労働者共済生活協同組合連合会 coop

こくみん共済 NEWS

中四国統括本部

徳島推進本部(徳島県共済生活協同組合)  
香川推進本部(香川県労働者共済生活協同組合)  
愛媛推進本部(愛媛県共済生活協同組合)  
高知推進本部(高知県労働者共済生活協同組合)

労福協



暮らしに安心・安全を

労福協は、「すべての働く人たちの幸せと豊かさ」をめざして、労働組合がつくり育ててきた「ろうきん」・「こくみん共済coop」と一緒になって、働く人の暮らしの安心・安全を支援するお手伝いをしています。

今私ができること。 今、あなたができること。

## 高等教育費の負担軽減を

私たちが求めること

- 1 授業料を半額に
- 2 大学等修学支援制度の拡充を
- 3 奨学金返済の負担軽減を

Onlineで! 声を届けよう

公的負担の大幅拡充を!  
自治体別個人番号を登録しよう

私たちのアクションにご参加ください!

団体賛同・個人署名はこちらから

すべての人が学べる社会へ 高等教育費負担軽減プロジェクト

労福協四国ブロック連絡会

(公社)徳島県労働者福祉協議会  
(一社)高知県労働者福祉協議会

(一社)香川県労働者福祉協議会

(一社)愛媛県労働者福祉協議会

Tokushima ROFUKUKYO

# 労福協 NEWS

https://www.tokushima-rofuku.net/

2024.11 特別号



## 徳島県労福協は、ろうきんの「家計の見直し運動」こくみん共済 coop の「生活保障設計運動」に取り組んでいます。

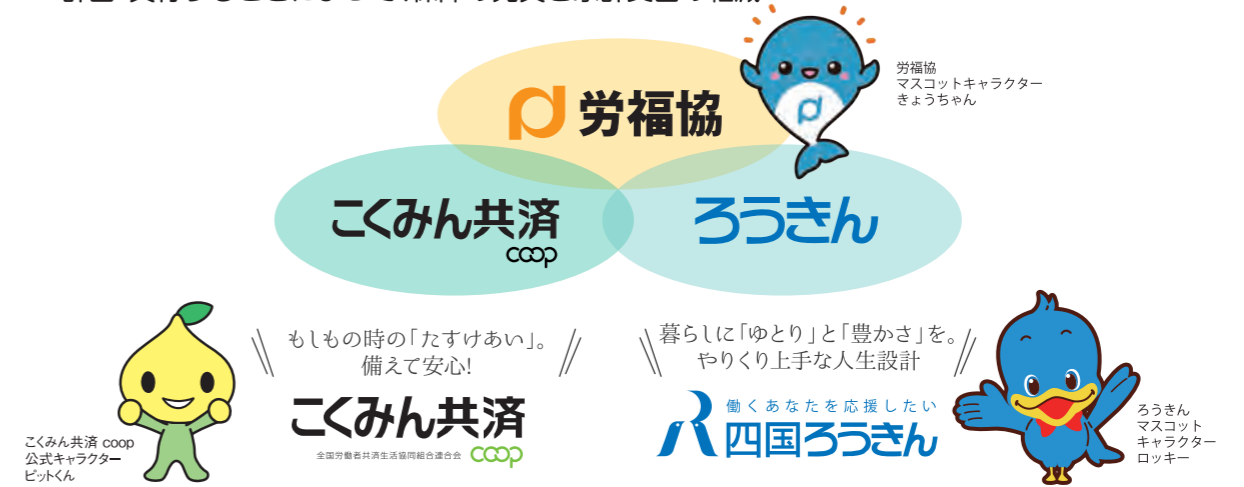
徳島県労福協は、通年でろうきん・こくみん共済 coop と連携して組合員の生活基盤の安定および豊かな暮らしの実現に取り組み、可処分所得の向上を図ります。

労福協は、労働組合とろうきん・こくみん共済 coop が「ともに運動する主体」として関係を強化するため、引き続き労働者自主福祉事業を幅広く展開するための取り組みを進めています。

ろうきん・こくみん共済 coop は『組合員と家族の幸せの実現』のため、暮らしにかかわるお金と保障の確保を全力でサポートします。ろうきん・こくみん共済 coop へお気軽にご相談ください。

### 会員のみなさまのライフイベントから生じるニーズに対して継続的にサポート

ろうきんは、生活応援運動の一環として、借換え相談により複数借入を一本化、こくみん共済coopは、自分にあったライフプラン(保障計画や資金計画などの生活設計)を計画・実行することによって、保障の充実と家計支出の軽減



こくみん共済 coop  
公式キャラクター  
ヒットくん



こくみん共済  
coop

全国労働者共済生活協同組合連合会

coop

もしもの時の「たすけあい」。  
備えて安心!

暮らしに「ゆとり」と「豊かさ」を。  
やりくり上手な人生設計

働くあなたを応援したい  
四国ろうきん



ろうきん  
公式キャラクター  
きょうちゃん

労福協  
公式キャラクター  
きょうちゃん

こくみん共済  
coop

ろうきん

労福協

# これからの新しいライフプランを実現するために

多様化する社会。いろいろな生き方があり、さまざまな選択肢があります。置かれている状況も、今考えていることも人それぞれ違います。でもその中で、自分の現状や今後必要な資金や制度・仕組みを知ることは、選択肢を広げるための備えや問題解決の糸口となります。あなたが今とこれからの人生を安心して歩んでいけるように、まずは「知る」ことです。それがライフプランニングの第一歩です。



## ライフプランの実現には、健康・お金・保障の支えが重要!



**健康**  
家族を含めて健康が何より大切!

**お金**  
夢の実現にはお金がかかるし…

**保障**  
万一のリスクに対処するのは保障だな…

## 大きなライフイベントに必要なお金・保障はどれくらい!?

※下記の金額は全国平均で算出しています。

### マイカー購入資金



約 **353万円**

※総務省統計局「全国統一価格品目の年平均価格—全国(2000年〜)より

#### 四国ろうきん

##### カーライフローン

自動車やバイクの購入、車検費用・修理費用、運転免許取得費用などに!

##### エース預金(エンドレス型)

目標に向けて計画的に貯蓄したい方に「積み立てながら、いつでも自由に払い戻せる積立預金。」

#### こくみん共済 coop

##### マイカー共済

手頃な掛金で、カーライフをトータルサポート!



### 教育資金



約 **1,048万円**

※文部科学省「令和3年度子供の学習費調査」「私立大学等の令和5年度入学者に係る学生納付金等調査結果について」より

#### 四国ろうきん

##### 教育ローン(証書貸付型・カード型)

受験費用や授業料はもちろん、仕送りや家賃などあらゆる教育資金に!



#### こくみん共済 coop

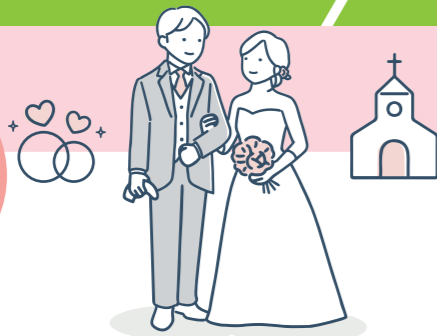
##### こくみん共済

こくみん共済 満期金付タイプ

お子さまの入院や通院、手術の保障に加え、進学時の入学金などの準備に!

## 20代

### 結婚資金



約 **415万円**

※セクシィ「結婚トレンド調査2023」より

#### 四国ろうきん

##### フリーローン(メモリアル金利制度) カードローン(マイプラン・Rプラン)

お使いみち自由でさまざまな資金に使えます!フリーローンには、結婚資金など一部の資金使途に該当した場合、金利を引き下げさせていただく「メモリアル金利制度」がございます。



#### こくみん共済 coop

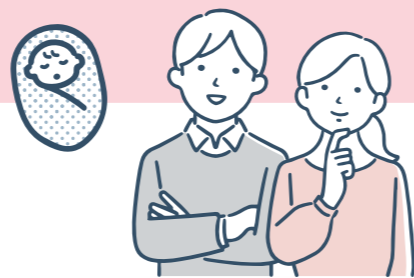
##### せいめい共済

大切なご家族のために!遺族保障で病気や事故など万一に備える。



## 30代

### 出産費用



約 **48万円**

※令和5年9月7日第167回社会保障審議会医療保険部会資料「出産費用の状況(室料差額等を除く)」より。

#### 四国ろうきん

##### 福祉ローン 妊活サポートローン〜とと〜

介護、育児、医療、不妊治療などをサポート!



#### こくみん共済 coop

##### 総合医療共済

三大疾病や女性疾病など、さまざまな病気やけがのリスクを幅広くカバー。



## 50代

### 住宅資金



約 **4,694万円**

(土地付注文住宅の場合)

※(独)住宅金融支援機構「フラット35利用者調査(2022年度)」より

#### 四国ろうきん

##### 住宅ローン

住まいの購入やリフォームにも使えます!

##### 財形住宅

マイホームにむけた計画的な積み立てに!

#### こくみん共済 coop

##### 住まいる共済

火災、落雷、台風、地震、降雪…さまざまなリスクに備える住まいの保障。

## 60代

### セカンドライフ資金



約 **9,096万円**

(60歳から20年間の生活費)

※(公財)生命保険文化センター「生活保障に関する調査(2022年度)」より ※ゆとりある老後生活費 1ヵ月379,000円×12ヵ月×20年で計算

#### 四国ろうきん

##### 投資信託・iDeCo

将来に向けて、かしこく、上手に運用。

##### 財形年金

60歳以降に、年金形式で受け取る積立です。

#### こくみん共済 coop

##### 新団体年金共済

無理のない積み立ててゆとりあるセカンドライフを。



【四国ろうきん】 ※審査の結果、ご融資できないなど、ご希望に添えない場合がございますので、あらかじめご了承ください。 ※くわしい説明書が必要な方は店頭へお申し出ください。  
【こくみん共済 coop】 ※記載内容は、共済商品の概要を説明したものです。ご契約の際は「リーフレット」「ご契約の手引き(契約概要・注意喚起情報)」を必ずご覧ください。



2024年4月  
リニューアル!  
もっと安心の  
保障に!

おかげさまで70周年  
**新住まいる共済**

火災共済・自然災害共済  
風水害等給付金付火災共済・自然災害共済・個人賠償責任共済

誰もが入りやすい保障で、安心して暮らせる社会をつくりたい。  
たすけあいの生協として、住まいの保障からスタートし、今年で70周年。  
無保障の人をつくらぬ。皆さまの暮らしにもっと安心をお届けしたい。  
変わらぬ想いのもと、このたび商品をリニューアルしました。  
災害はいつ起こるかわからないから。この機会に保障の点検をしてみませんか?

詳しくはこちら



保障検討の3つのポイント

この機会に、住まいの保障点検をしてみませんか?

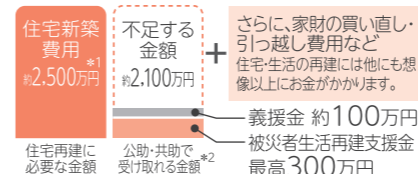
POINT 01

保障額は充分ですか?

公的支援や義援金だけでは  
十分な再建はできません。

東日本大震災の事例

■全壊被害からの住宅再建にかかる金額例



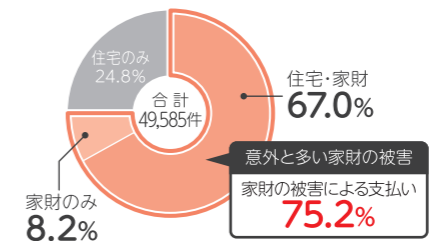
\*1 東日本大震災で全壊被害にあった住宅の新築費用平均  
\*2 2011年当時の制度にもとづきます。

POINT 02

家財の備えは充分ですか?

持ち家、賃貸を問わず、  
家財の保障は必要です。

■2022年度「火災共済共済金」支払件数に占める  
家財にかかる共済金支払いの割合

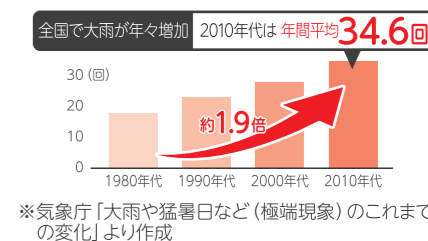


POINT 03

自然災害にも備えていますか?

台風や地震など、自然災害が  
多発化・大規模化しています。

■3時間降水量150mm以上の年間平均回数  
(アメダス全国1,300地点あたり)



「住まいる共済」は**5つの安心**で選ばれています。

1

掛金は全国一律

共済はたすけあいの仕組み。  
地域を問わず、  
掛金は全国一律です。

2

風水害・地震にも安心

風水害は、小さな被害も大きな被害も  
実際の損害額で保障\*。  
最高保障額もUPして安心です。  
\*契約共済金額が上限となります。

ここが  
NEW!

3

築年数・使用年数  
にかかわらず

大切な住まいと家財を  
保障します。

4

持ち家も、賃貸も

持ち家でも賃貸でも  
ご加入いただけます。  
家財だけのご加入も可能です。

5

対面でも  
オンラインでも  
相談できて安心

共済金のご請求手続きも  
公式アプリで簡単・安心。



みんなで  
被災地応援プロジェクト



自分への備えが、誰かの支えになる。  
「住まいる共済」は、地域社会の安心も高める商品です。

当会では、住まいる共済のお見積もり1件につき100円を  
被災地で復旧支援活動を行うボランティア(支援)団体に  
寄付する取り組みをスタートしました。

※寄付は、当会が自主的に実施するものであり、お見積もりいただいた方にご負担いただくものではありません。

詳しくはこちら



お見積もり・お申し込み

WEBから



スマホで簡単!  
30秒でお見積もり

こくみん共済 coop の  
窓口から



対面で  
じっくりご相談

01 クイック試算を選択



02 保障額・掛金を確認



じっくり試算なら  
そのままお申し込み  
ができます。

お見積もり・  
お申し込みは  
こちら



※画像はイメージです。

ご来店窓口は全国に188カ所!  
一人一人の暮らしに  
合わせた保障選びを  
お手伝いします。



※窓口(共済ショップ)へ、契  
約者となる方の印鑑、本人  
確認書類をお持ちください。  
※お勤め先でこくみん共済  
coopの商品を取り扱って  
いる場合は、担当者へご相  
談ください。

お近くの窓口は  
こちら

共済ショップ



こくみん共済 coop ならではの安心・便利!

組合員サービス「こくみん Lifeサポート」では、最適な保障選びだけでなく、  
事前の備え、事後のフォロー、生活全般をサポートします。

こくみん Lifeサポート  
の詳細はこちら



住まいる共済



公式キャラクター ピットくん

こくみん Lifeサポート

〈保障設計サポート・生活設計サポート〉

保障設計をサポート  
生活全般をサポート

サービス例  
組合員特典価格で  
ご利用可能!



たすけあいから生まれた保障の生協です。

「こくみん共済 coop」は営利を目的としない保障の生協として共済事業を営み、相互扶助の精神にもとづき、組合員の皆さまの安心とゆとりある暮らしに貢献することを目的としています。この趣旨に賛同いただき、出資金を払い込んで居住地または勤務地の共済生協の組合員となることで各種共済制度をご利用いただけます。

こくみん共済〈全労済〉  
全国労働者共済生活協同組合連合会 coop





# ご自身のライフプランを実現するために、家計の見直しをしましょう



## 〈四国ろうきん〉で家計の見直しははじめませんか？

借換えでおトクになった分を将来のための資産形成に！

### 家計の見直しは3 Stepで

#### Step 1 支払いを見直す

家計の見直しの第一歩は、固定費の見直し！まずは月々支払っている固定費を確認してみましょう！

##### 固定費

- 光熱費(電気代・水道代・ガス代等)
- 住宅費(住宅ローン・家賃)
- 保険料(〇〇共済・〇〇保険等)
- 通信費(電話代・スマホ代・通信料等)
- 教育費(塾・習い事代・教育ローン・奨学金等)
- 車関連費用(ガソリン代・車のローン等)

固定費の見直し中でも、比較的効果が大きいのが**返済中のローン**の見直しです。

##### 例えばこんな方

3つのローンを返済中。月々の返済を減らしたいな。

あらためて金利を調べてみると高い金利で借りてたなあ…。

今使っているカードローンをまとめたい！

#### Step 2 ローンの見直し

返済額を見直したり、複数のローンをまとめることで家計をスリムにしませんか？

金利や期間の見直しで返済金や総返済額がスリムに！

金利を気にせずローンを組んでしまったAさん



金利が高く返済が多いローン

借換え

負担軽減  
金利が低く返済が少ない(ろうきん)のローン

高い金利から低い金利のローンへ借換えて、支払額も総返済額もスッキリしたわ！



〈ろうきん〉に「おまとめ」で月々の管理がスリムに！

複数のローン返済が毎月負担なBさん



A 金融機関  
B カード  
C カード  
D 金融機関

おまとめ

負担軽減  
〈ろうきん〉のローン

月々の返済負担が減って、管理もラクになりスッキリ！完済目指して、返していくぞ！



#### Step 3 貯蓄体質へ

負担軽減できた分を貯蓄にまわして自分らしい将来に備えましょう。

目的やライフプランに合わせて、あなたに合った資産形成を始めませんか？

目的のために貯めたい方に

貯める習慣をつけたい方に

財形貯蓄

エース預金

〈ろうきん〉の積立性預金については、こちらから



老後の資金を増やしたい方に

将来に向けて資産を育てたい方に

ろうきん iDeCo スペシャルサイト

ろうきん NISA スペシャルサイト

iDeCo  
個人型確定拠出年金

NISA

複数のローンを〈ろうきん〉でまとめたBさん



〈ろうきん〉のローンにまとめたことで、月々10,000円の見直しができたよ！

月々10,000円の見直し分を貯蓄にまわすと

**1年間で12万円に  
10年間で120万円積立できる！**

リフォームや車の買替え等、いざという時の安心につながる！

※審査の結果、ご融資できないなど、ご希望に添えない場合がございますので、あらかじめご了承ください。 ※くわしい説明書が必要な方は店頭へお申し出ください。 ※返済額について試算をご希望の方は、店頭へお申し出ください。ローンについては、〈四国ろうきん〉ホームページでも試算できます。

(2024年10月1日現在)



お問い合わせは、最寄りの営業店もしくはローンセンターへ

香川地区営業店一覧

本店営業部 087-811-8181 志度支店 087-894-7500  
 内海出張所 0879-82-0813 高松ローンセンター 087-811-4141  
 観音寺支店 0875-25-7777  
 瀬戸大橋支店 0877-24-4811  
 瀬戸大橋ローンセンター 0877-21-2311

徳島地区営業店一覧

徳島支店 088-623-1111 鴨島支店 0883-24-3113  
 池田支店 0883-72-0399 徳島ローンセンター 088-634-1000  
 徳島北支店 088-698-1111  
 徳島ローンセンター 088-698-1112  
 阿南支店 0884-22-2132

愛媛地区営業店一覧

愛媛支店 089-948-1121 四国中央支店 0896-24-3939  
 松山支店 089-948-1120 今治支店 0898-22-0913  
 新居浜支店 0897-33-8567 八幡浜支店 0894-22-1292  
 新居浜ローンセンター 0897-33-3360 宇和島支店 0895-22-0565  
 西条支店 0897-56-2864

高知地区営業店一覧

高知支店 088-823-4311 南国支店 088-863-1411  
 高知ローンセンター 088-825-2311 高知東支店 088-885-2222  
 中村支店 0880-34-3210  
 須崎支店 0889-42-4133  
 安芸支店 0887-34-0131

ローン商品やサービスについてくわしくは、〈四国ろうきん〉のホームページをご覧ください。

<https://www.shikoku-rokin.or.jp/>

